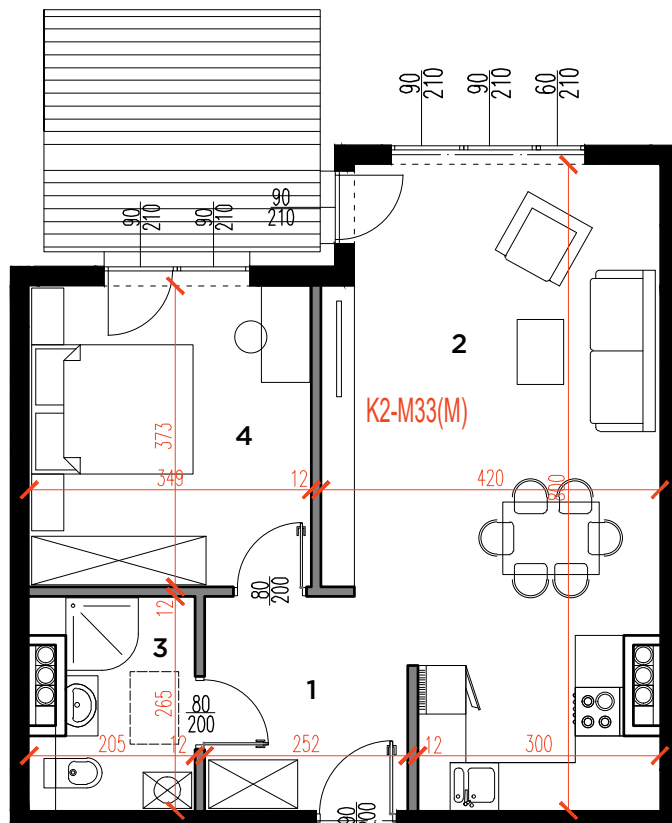


MIESZKANIE K2-M33-M

Kondygnacja 2 | ul. Strachowicka



Powierzchnia 52,62 m²

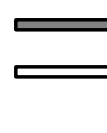
1 Przedpokój 5,49 m²

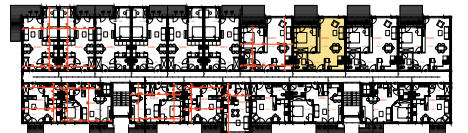
2 Salon z aneksem 29,40 m²

3 łazienka 5,15 m²

4 Pokój 12,58 m²

Balkon 10,28 m²


 Elementy stałe
 Przykładowa lokalizacja ścian działowych (nie wchodzi w zakres umowy)



Informacje, rysunki i wizualizacje oraz dane techniczne zawarte w niniejszej karcie mają charakter poglądowy i nie stanowią oferty handlowej w rozumieniu art. 66. § 1 Kodeksu Cywilnego. Wiążące ustalenia w zakresie powyższych elementów będą umieszczone w umowie sprzedaży lokali oraz w dołączonej do niej dokumentacji. Przedmiot zobowiązania dewelopera wynika z umowy stron i zatwierdzonej przez właściwy organ dokumentacji projektowej.